

ה"גסטה" כרם זיתים בגליל התחתון

כרם של 6100 עצים בסכנת
כריתה

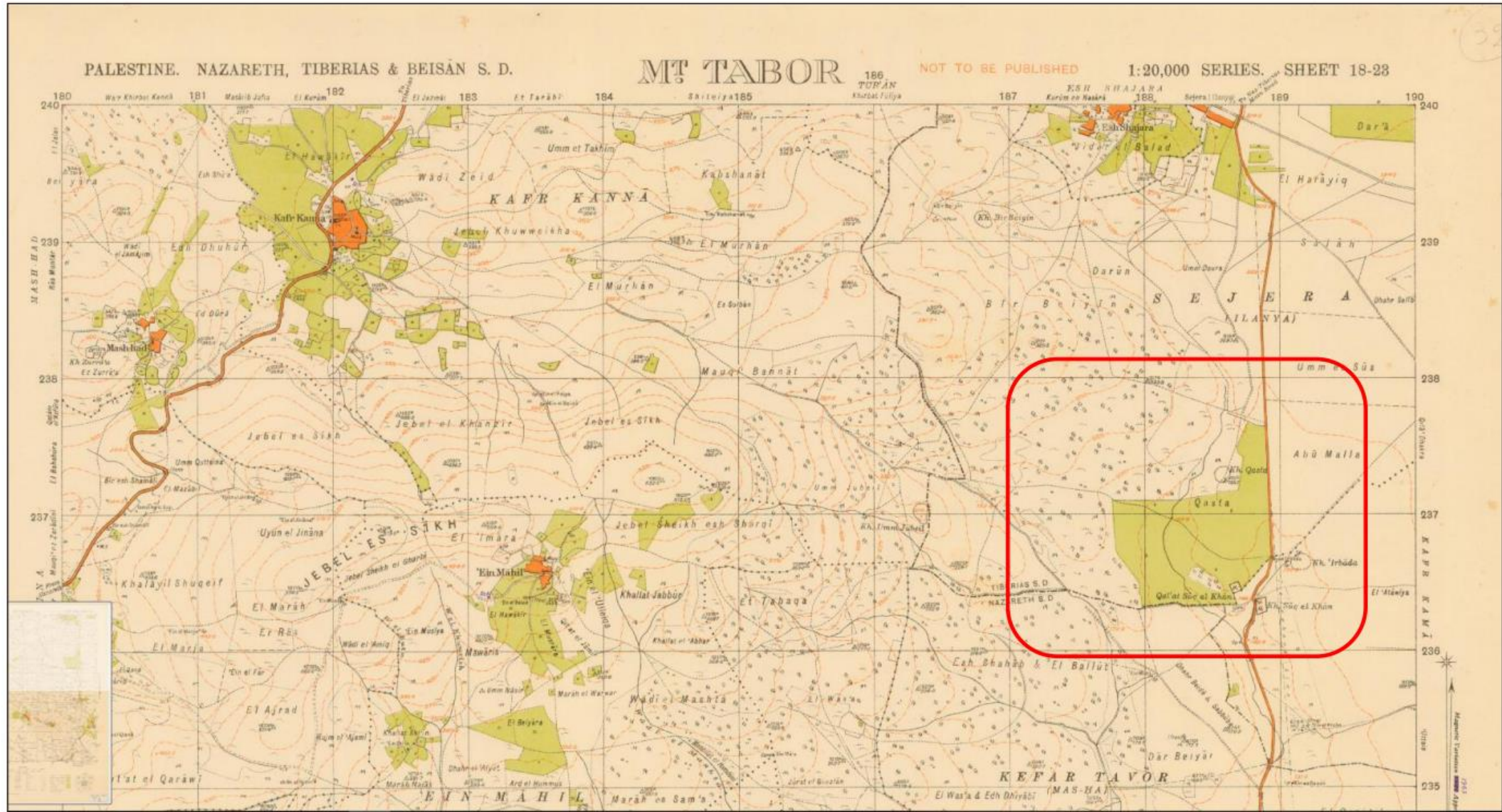
היסטוריה, השתלשלות האירועים ומפות



קצת היסטוריה

- האדמה בשטח המדובר נרכשה ע"י יק"א (Jewish Association Colonization) בין השנים 1898-1900, לצורך עיבוד חקלאי של פועלי "חוות סג'רה".
- הכרם המדובר ניטע ע"י פועלי החווה בין השנים 1906-1907 וכלל כ-500 דונם 6000-7000 עצים.
- 1913 אגודת "נטעים" קונה את חוות סג'רה כולל את השטח החקלאי.
- בשנת 1939 הגיעו לחוות סג'רה ארגון "מצפה גלילי"- חלוצים דתיים יוצאי גרמניה.
- 1944 קק"ל קונה את האדמות קק"ל מאפ"ק (בנק אנגלו-פלסטינה).
- 1949 עוזבים חברי ארגון "מצפה גלילי" את חוות סג'רה ומקימים את שדה אילן. הקרקע האמורה נכללת במשבצת הקרקע של המושב.
- עם קום המדינה, כמו אדמות אחרות של קק"ל, הקרקע הועברה לניהול המדינה- רשות מקרקעי ישראל כיום, ונשאר במשבצת הקרקע של מושב שדה אילן.
- במסגרת העבודות ההכנה להרחבת כביש 65, הועתקו כמה מאות עצים ע"י מושב שדה אילן לשטח אחר.
- הכרם מרוחק ממושב שדה אילן ובצידו השני של כביש 65 (ראה מפות בהמשך)- השטח אינו מיועד לבניה.

מפה מנדטורית 1941, השטח מסומן בירוק



מפה אזורית כללית



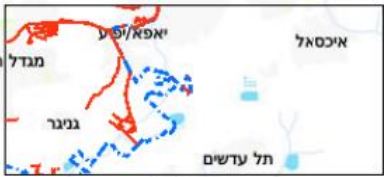
השתלשלות האירועים

- בעקבות טענה על חוסר כדאיות כלכלית בכרם הזיתים, אגודה שיתופית שדה אילן מבקשת היתר כריתה ל61000 עצי זית אירופאי ממשרד החקלאות. ההיתר ניתן ב8/11/22 מספר היתר 1152. גוש: 15149 חלקה:8,13. ההיתר חתום ע"י פקיד יערות עמקים, גליל וגלבוע מר פאזי ראשד. ההיתר בתוקף עד 4.9.23. סיבת הכריתה "הכשרה חקלאית" כלומר, החלפת גידול חקלאי.
- בדיקת הנתונים העלתה כי השטח המדובר הופקע לטובת עריית נוף הגליל, לא ידוע מועד ההפקעה, אך בתוכנית מתאר כוללנית 0137604-212 שאושרה בשנת 2019 ע"י הועדה המחוזית, השטח מופיע כשטחה של נצרת עלית (נוף הגליל) בייעוד קרקע "שטחים פתוחים".
- בעקבות "התגלית" ועם מעורבות של עריית נוף הגליל היתר הכריתה הוקפא באופן זמני עד בירור הנסיבות.
- לא ידוע מה התוכניות העתידיות של מושב שדה אילן לגבי השטח.

גבולות תחום שיפוט מועצה אזורית גליל תחתון

13:25 , 16.5.2023

GISNET V5 By Complot - גליל תחתון



קנה מידה ~ 1:128000

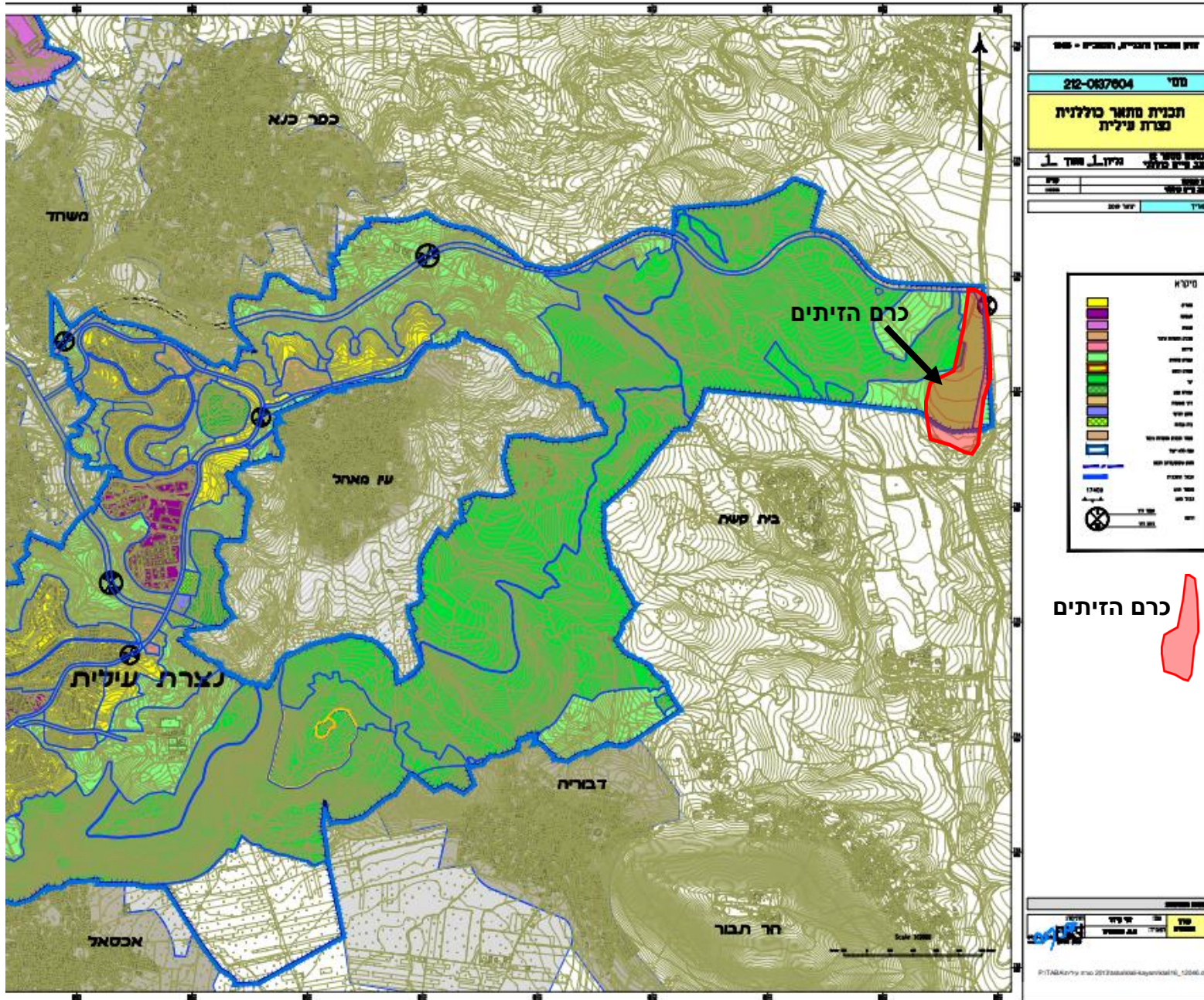
Anonymous | מחולל לינקים | מדריך למשתמש

קטע מתוך תוכנית מתאר

כוללנית נצרת עלית - נוף

הגליל

212-0137604



תוכנית מתאר כוללנית 212-0137604 - יעוּזי קרקע- ירוק בהיר- שטח פתוח



מקרא

קוים כחולים-תכניות מקומות

- ללא סטוס
- אחר
- אישור
- בבדיקה תכנית
- בהליך אישור
- דיון בהפקדה
- הודעה 77/78
- הכרעה בתכנית
- המתנה לדיון חוזר בוטל
- הפקדה להתנגדויות
- מלוי תנאים להערכת והשגות
- מסמך מדיניות
- סמסות מקומית בתהליך
- רשת חלוקה
- שימור אתרים
- תסקיר סביבתי

